

COVID-19



PREFEITURA DE
MOGI DAS CRUZES

Secretaria de Saúde

*Mogi das Cruzes - SP
Agosto/2020*

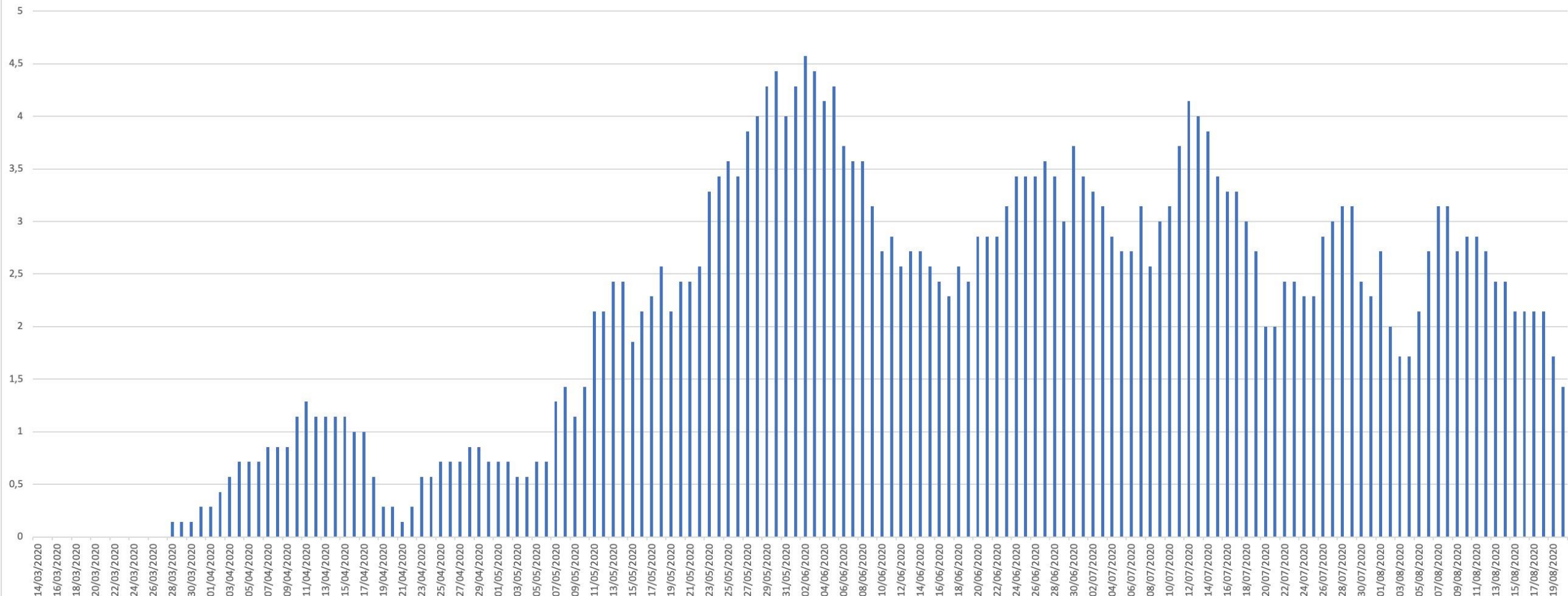
DADOS HOSPITALARES – ATÉ 20/08/2020

- 2.755 Internações
- 2.039 pacientes positivos para COVI—19
- 578 internações em leitos de UTI
- 1.699 pacientes de Mogi das Cruzes (61,66%)
- 1.056 pacientes de outros municípios (38,34%)

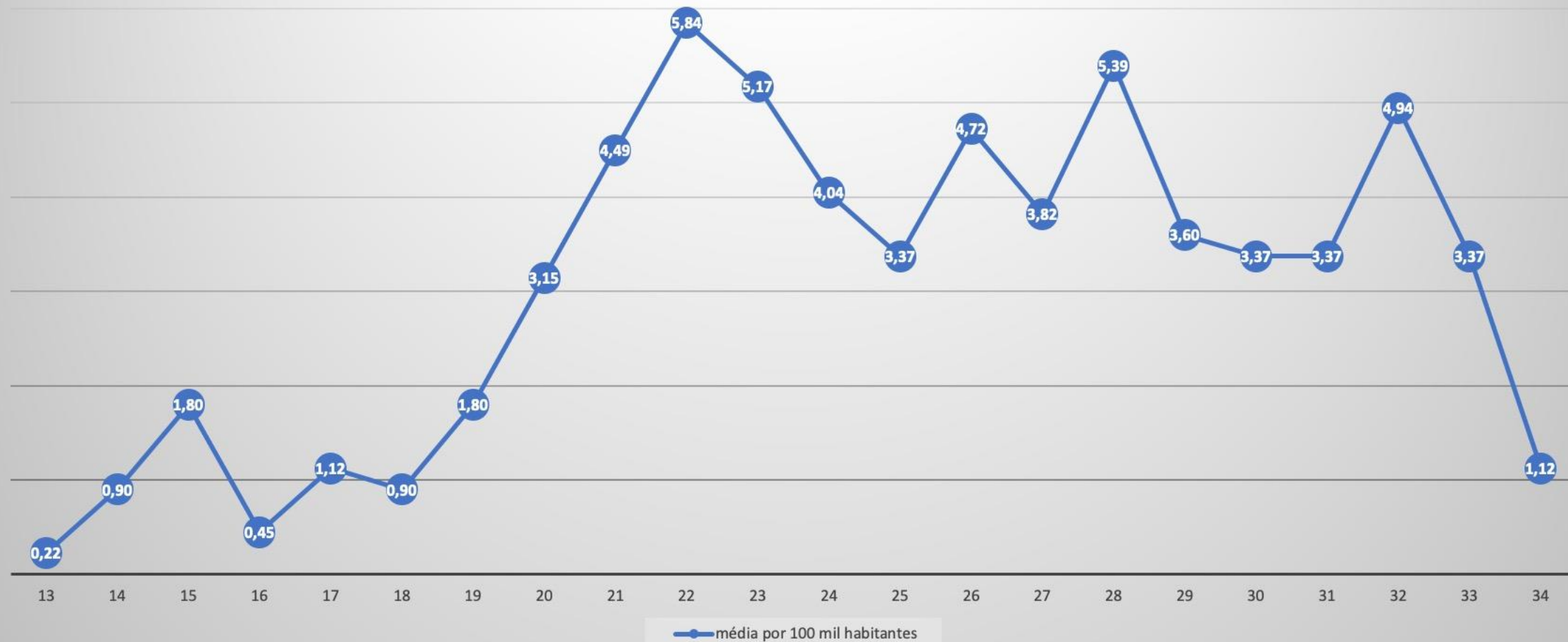
DADOS HOSPITALARES – ATÉ 20/08/2020

- Das 2.755 internações:
- HMMC – 993 (36,04%)
- HCLPM – 824 (29,90%)
- Santa Casa – 207 (7,51%)
- Outros – 731 (26,53%)

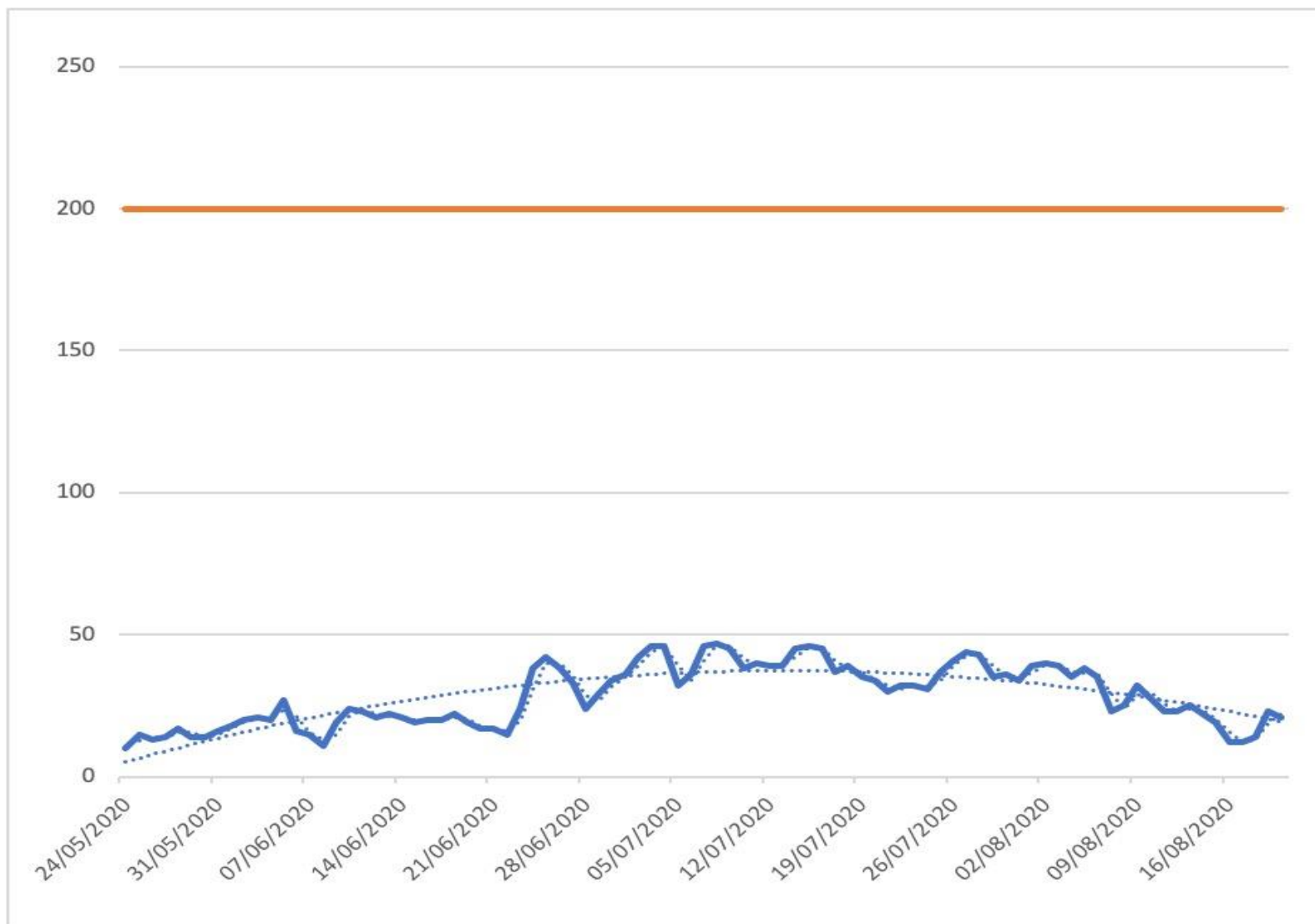
Média móvel ÓBITOS Mogi



Óbitos por semana Epidemiológica



Hospital de Campanha: Ocupação



Hospitais: Ocupação

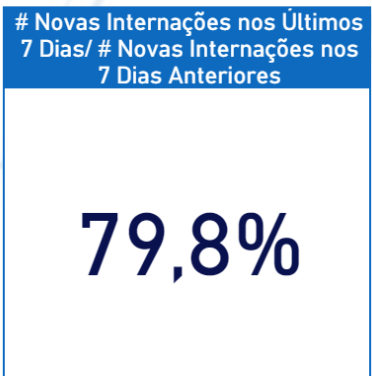
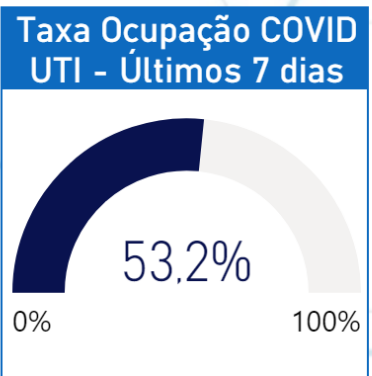
TOTAL DE LEITOS HOSPITALARES		20/08/2020		
Leitos	Quantidade disponível	leitos ocupados	leitos livres	% ocupação
UTI covid	92	57	35	62%
UTI NÃO covid	60	47	13	78%
Enfermaria Covid	310	73	237	24%
Enfermaria não Covid	212	137	75	65%
Total	674	314	360	47%
total COVID	402	130	272	32%

HOSPITAL PUBLICOS REAL		20/08/2020		
Leitos	Quantidade disponível	leitos ocupados	leitos livres	% ocupação
UTI covid	69	42	27	61%
UTI NÃO covid	31	33	-2	106%
Enfermaria Covid	264	46	218	17%
Enfermaria não Covid	42	47	-5	112%
Total	406	168	238	41%
Total COVID	333	88	245	26%

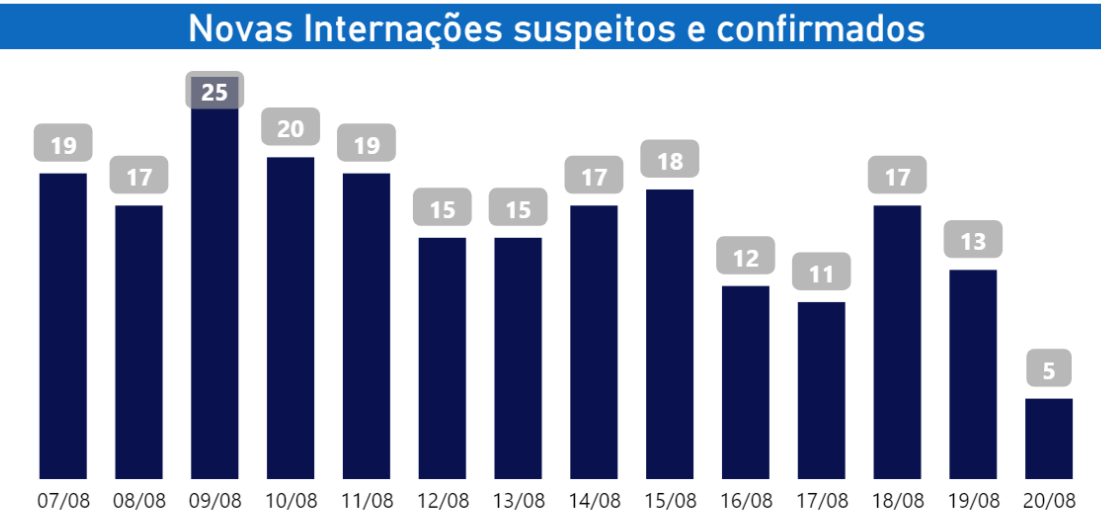
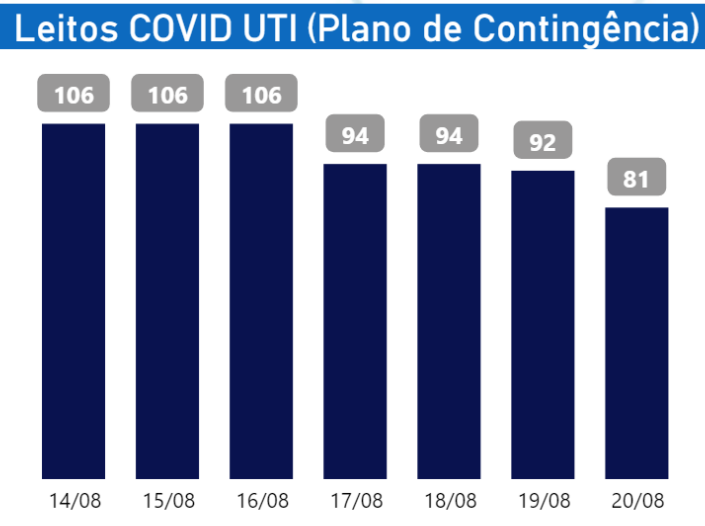
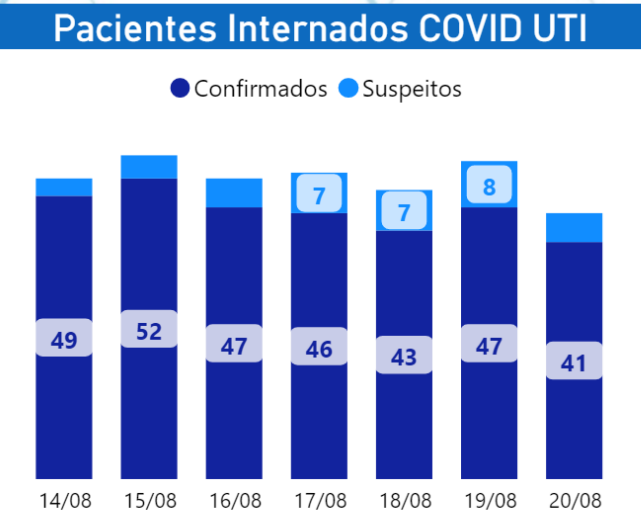
HOSPITAL PUBLICOS REAL (CASO O FECHAMENTO FOSSE HOJE)				
Leitos	Quantidade disponível	leitos ocupados	leitos livres	% ocupação
UTI covid	69	42	27	61%
Enfermaria Covid	64	46	18	72%
Total	133	88	45	66%
Total COVID	133	88	45	66%

Indicadores

3530607@saudespgovbr.onmicrosoft.com



Visão Temporal



Testes

- Mogi 30.604
- Positivos 6.121
- Negativos 20.815
- Ag.resultados 1.473 Letalidade = 4,86 (66.83/100000 hab)
- Sem coleta 2.195
- Curas/altas 3.442
- Óbitos por covid 298
- Óbitos em investigação 03



PREFEITURA DE
MOGI DAS CRUZES

Secretaria Municipal de Saúde